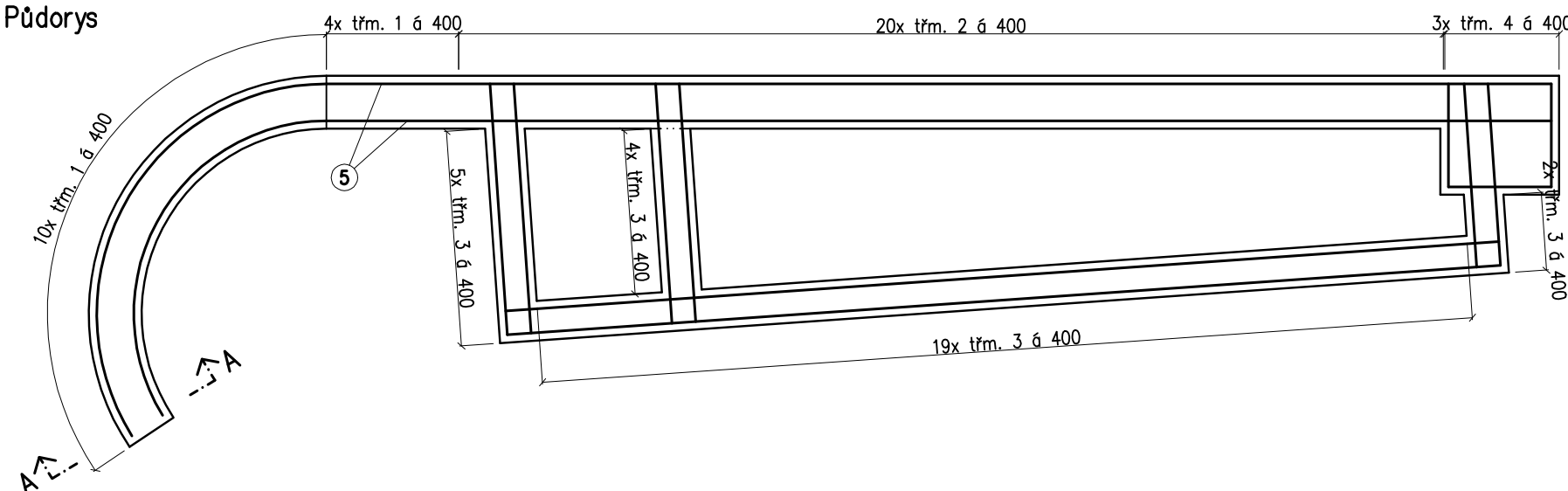
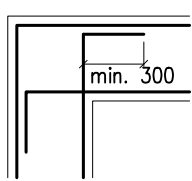


Půdorys

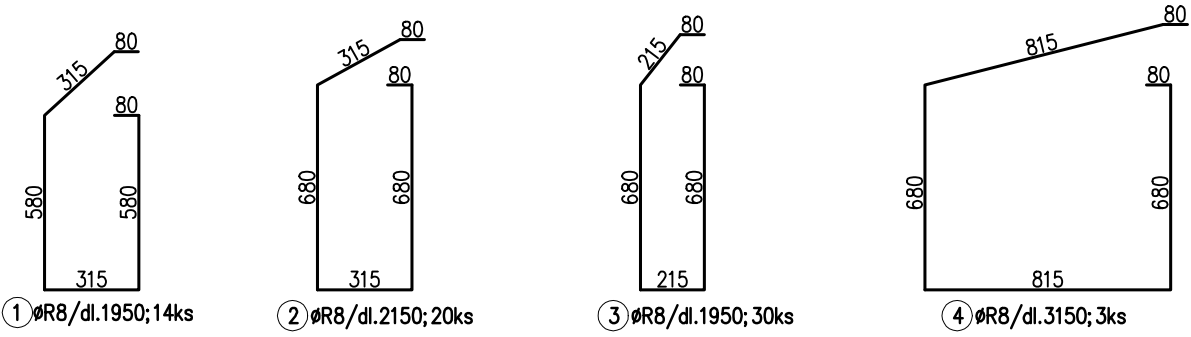
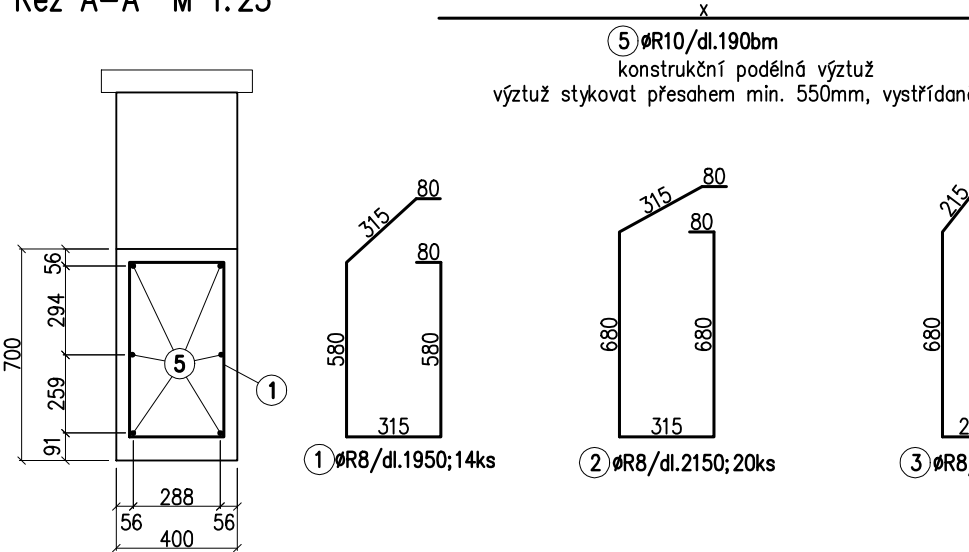


Det. x



v horizontálních i vertikálních lomech
podélnou výztuž zavádět vždy k vnějšímu líci – viz det.x

Řez A-A M 1:25



BETON DLE ČSN EN 206+A1 a ČSN P 73 2404
Cl 0,2 – Dmax16 – S3
beton C25/30–XC2, Ecm = 31 GPa
VÝZTUŽ: OCEL B500B
ZVLÁŠTNÍ KVALITA KONTROLY KRYTÍ VÝZTUŽE

objednatel: Město Boskovice
Masarykovo nám. 4/2
680 18 Boskovice
zakázka: KOMPLEXNÍ OBNOVA PARKU U ZÁMECKÉHO SKLENÍKU
p. č. 1216/2, 1218/1, 1218/2, 1218/3, 1218/4, 1218/7, 1218/8, 1218/9, 1218/10, 1220/1, 1220/2, 1220/5
k. ú. Boskovice

stupeň dokumentace: Dokumentace pro výběr zhotovitele

generální projektant: EA architekti, s.r.o.
Rezkova 934/54
602 00 BRNO
m_+420 602 462 127
e_eichlerova@ea-architekti.cz
w_www.ea-architekti.cz
autor návrhu: Ing. arch. Eva Eichlerová
Ing. arch. Zdeněk Eichler
spolupráce: Ing. Věra Handlová

část: paré číslo:

D.3.4 STAVEBNĚ KONSTRUKČNÍ ŘEŠENÍ

zpracovatel částí: Fineta s.r.o.
Minská 34
616 00 BRNO
m_+420 603 897 482
e_nevriva@seznam.cz
zodp. projektant: Ing. Václav Nevřiva
vypracoval: Ing. Václav Nevřiva

název výkresu: Opěrné stěny u vstupu z ul. Hradní
Výztuž základu opěrných stěn
číslo zakázky: 21-2021
datum: 06/2022
formát: 2x A4
měřítko: 1: 50
číslo výkresu: D.3.4.04a

Výpis výztuže					
číslo	profil	počet	délka	délka celkem (m)	
	Ø	ks	(m)	R8	R10
1	R8	14	1.95	27.3	
2	R8	20	2.15	43	
3	R8	30	1.95	58.5	
4	R8	3	3.15	9.45	
5	R10		190 bm		190
délka celkem (m)				138.25	190
hmotnost 1 bm (kg)				0.395	0.617
hmotnost celkem (kg)				54.61	117.23
hmotnost celkem (kg)				171.84	

tvary zahnutých výztužných položek jsou kótovány v ose prvků!!

prvky pro zabezpečení polohy výztuže dle výběru dodavatele!!

nezávislé monitorování výroby s měřením krycí vrstvy výztuže